



WHEELS DOWN - SYSTEM



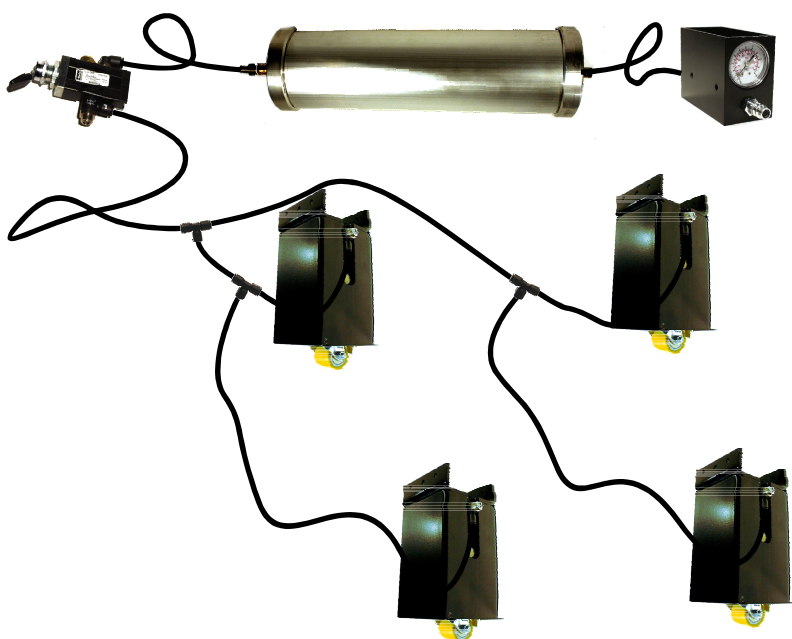
WHEELS DOWN - SYSTEM

I tæt samarbejde med teater branchen har vi skabt dette kompakte hæve/sænke hjul.

I scenografi hvor der ikke må være noget der "stikker ud" startede denne ide.

Idegrundlaget var at lave noget der ikke var set før og derfor så kompakt at det nærmest ikke var der.

Det at hjulet incl. cylinder og hjulbase er bygget ind i samme rør, gør det nemt at anvende uden at skulle "opfinde" noget at gemme det bagved.



Det meget kompakte design gør som sagt, at hjulet kan gemmes i stolper, bordben eller liggende.

Siderne fylder kun 90 x 90mm og med sin lave højde på kun 145 mm. kan den tilmed indbygges i f.eks. trapper eller podier med færdig trin højde fra kun 150 mm.

Ideerne er utallige og her sætter kun fantasien begrænsninger.

Teknisk:

Lav bygge højde og ultra kompakt.

Slidstærk polyurethan hjul med høj bæreevne.

Fremragende manøvre dygtighed.

Nem luft tilslutning med Push-to-Connect Fitting.

Regulerbare drøvl ventil der styrer sænke hastighed.

Vedligeholdelses venlig konstruktion.

Nem montering med 2 x 8 mm bolt huller i toppen.

Data:

Mål: H 145 - W 90 - D 90 mm

Løft: 100 kg pr. hjul

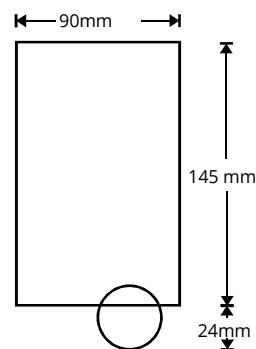
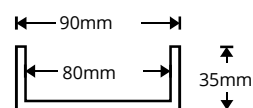
Arbejdes tryk: 7 bar

Løfte / sænke tid: justerbar

Løfte højde: 24 mm

Tilslutning: 6 mm Push-to-Connect Fitting

Vægt: 3,1 kg



WHEELS DOWN - SYSTEM



Weels Down - Dreje hjul

kr 3.566,-

WD 100-1

Basen måler H:145, L/B:90 mm, farve sort (RAL9005).

Kapasitet 100kg ved 6 bar(max).

Regulerbare ventil med Push-to-Connect Fitting

Løftehøjde 24 mm

Kan monteres med div. Topbeslag.



Weels Down - Fast hjul

kr 3.566,-

WD 100-2

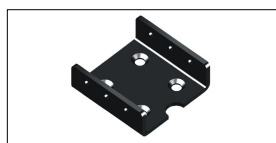
Basen måler H:145, L/B:90 mm, farve sort (RAL9005).

Kapasitet 100kg ved 6 bar(max).

Regulerbare ventil med Push-to-Connect Fitting

Løftehøjde 24 mm

Kan monteres med div. Topbeslag.



Top U beslag lav

kr 110,-

WD 100-UL

Mål H:35, L/B:90 mm, farve sort (RAL9005)

6 x 6 mm huller til montering.



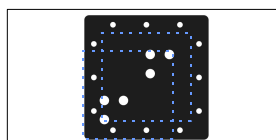
Top U beslag høj

kr 116,-

WD 100-UH

Mål H:55, L/B:90 mm, farve sort (RAL9005)

6 x 6 mm huller til montering.



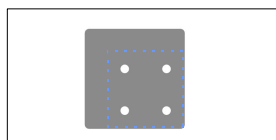
Top monterings plade

Kr 98,-

WD 100-TMP

Mål tykkelse 5mm, L/B:130 mm, farve sort (RAL9005)

12 x 6 mm huller til montering.

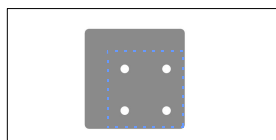


Top monterings plade Stål

kr 52,-

WD 100-TMPS

Svejsede plade 5 mm stål, ubehandlet.

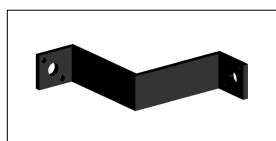


Top monterings plade alu.

kr 63,-

WD 100-TMPA

Svejsede plade 10 mm aluminium, ubehandlet.



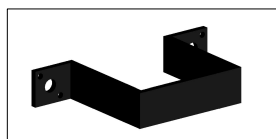
Hjørne montering

kr 90,-

WD 100-CM

Passer til WD 100, farve sort (RAL9005)

4 x 6 mm og 2 x 10 mm huller til montering.



Side montering

kr 99,-

WD 100-SM

Passer til WD 100, farve sort (RAL9005)

4 x 6 mm og 2 x 10 mm huller til montering.

Alle priser er excl. 25 % moms

WHEELS DOWN - SYSTEM



Fyldestuds med manometer

FS-MANO-8MM

Lynkobling med kontra ventil, manometer og udgang til 8 mm slange med Push-to-Connect Fitting.

Kr. 1.360,-

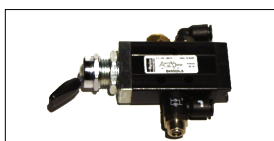


Tank kompakt model 3,2 liter

TK-7BAR-6/8MM

Tilgang 8 mm, afgang 6 mm med 7 bars regulator begge med Push-to-Connect Fitting.

kr 2.183,-

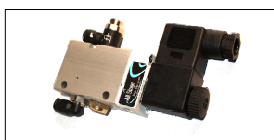


Manuel vippe ventil

MV-6MM

Tilgang og afgang med 6 mm Push-to-Connect Fitting. Afgang regulerbar og med lyddæmper.

kr 1.923,-

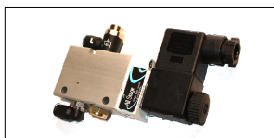


El ventil 12 Volt

EV-12V-6MM

Tilgang og afgang med 6 mm Push-to-Connect Fitting. Afgang regulerbar og med lyddæmper.

Kr. 1.923,-



El ventil 24 Volt

EV-24V-6MM

Tilgang og afgang med 6 mm Push-to-Connect Fitting. Afgang regulerbar og med lyddæmper.

Kr. 1.923,-



T stykke

NS-T6MM

T stykke ø 6 mm med Push-to-Connect.

Kr. 61,-



Nylon slange

NS-6MM

Rulle med 10 meter ø6 m.m. sort nylon slange

Kr. 148,-



Nylon slange

NS-8MM

Rulle med 10 meter ø8 m.m. sort nylon slange

Kr. 188,-

Alle priser er excl. 25 % moms